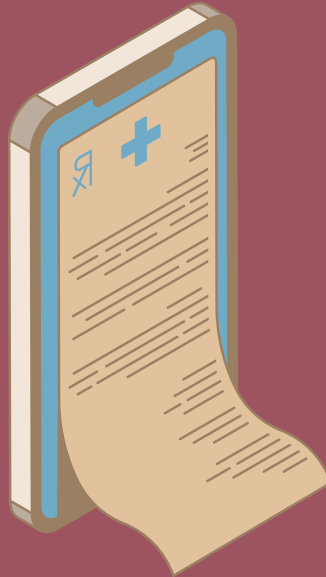


شب امتحان و پردازش اطلاعات

دانشجویانی که فکر میکنند شب امتحان باید درس بخوانند باید بدانند همانطور که خواندن لازم است، خوابیدن هم لازم است. چرا که زمانی که مغز وارد پردازش اطلاعات می شود در صورتی که استراحت وجود نداشته باشد مغز نمی تواند آن اطلاعات را پردازش کند پس بیدار ماندن طولانی نمی تواند کمک زیادی به یادگیری در شب امتحان نماید.



ریتالین چیست؟

ریتالین دارویی است که توسط روانپزشکان برای درمان بیش فعالی و نقص توجه با شرایط و مدت مشخص تجویز می شود.

اگر چه ریتالین کاربردهای پزشکی دارد اما برای افرادی که نیاز به مصرف آن ندارند می تواند باعث ایجاد اعتیاد و وابستگی شود.



ریتالین



شایع ترین عوارض مصرف قرص های ریتالین



مصرف کنندگان تصور می کنند قرص های ریتالین بی خطر هستند و عوارض ناشی از سوء مصرف مواد مخدر را ندارند در حالی که عوارض مصرف خود سرانه قرص های ریتالین در حد مواد دیگر نظیر کوکائین و امفتامین است. پزشکان و روانپزشکان با صراحت اعلام می کنند ترک کردن داروهای محرک امفتامینی نظیر ریتالین و اکستازی ، بسیار سخت تر و پیچیده تر از کراک، هروئین و سایر مواد مخدر است



RITALIN

16 CIBA
اهنگان